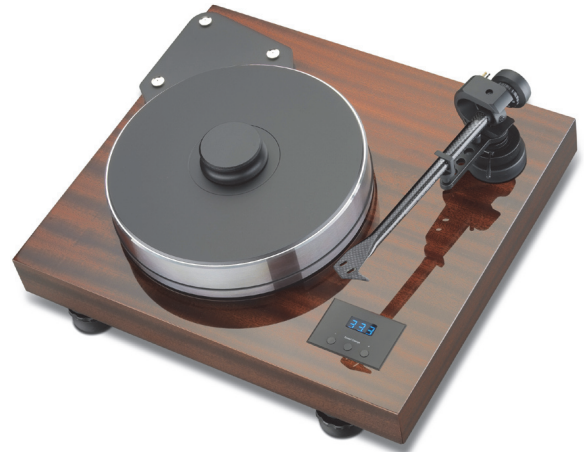


## Pro-Ject **X**tension 10 Evolution

Manueller Plattenspieler mit  
10-Zoll-Evolution Tonarm von  
Pro-Ject und integrierter  
Pro-Ject Speed Box DS



(Abbildung **X**tension 10 Evolution in Mahagoni)

### Laufwerk

- Erhältliche Oberflächen:

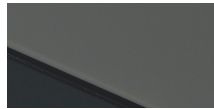
Olive



Mahagoni



Pianolack schwarz



- Ein leise laufender Wechselstrommotor mit einem zweistufigen Pulley treibt über einen außen laufenden, geschliffenen Riemen den Plattenteller an.
- Die integrierte Motorsteuerung Pro-Ject Speed Box DS erlaubt ein elektronisches Umschalten zwischen den Geschwindigkeiten 33 U/Min. und 45 U/Min.. 78 U/Min. sind nach manuellem Umlegen des Riemens möglich.
- Das aus verdichteten Holzfasern gefertigte Chassis schwebt auf vier in der Höhe einstellbaren Magnetfeld-Füßen. Eine in die Tonarmbasis integrierte Libelle erleichtert das waagrechte Einstellen des Chassis.
- Der resonanzoptimierte Plattenteller ist eine Sandwichkonstruktion aus einem feingewuchteten und bedämpften, 5,7kg schweren Teller aus Aluminium, einer 4mm starken plangeschliffenen Auflage aus dem Schallplatten-material Vinyl und einem Plattenpuck aus Messing.
- Das durch Magnete unterstützte, invertierte Plattentellerlager besteht aus einer sich in einer Sinterbronzebuchse drehenden Edelstahlachse mit Keramikauflflächen.
- Zentraler Metallblock zur Optimierung des Schwerpunktes und zur Bedämpfung des Plattentellerlagers.
- Ausgelagertes Netzteil zum Schutz vor eventuellen mechanischen und elektromagnetischen Störungen.
- Transparente, auf Scharnieren gelagerte Staubschutzhaube aus Plexiglas beiliegend

### Tonarm Pro-Ject 10cc Evolution

- Konisch ausgeformtes Tonarmrohr und Headshell sind aus einem Stück Karbonfaser gefertigt.
- Invertiertes Tonarmlager aus vier gehärteten, in Kugellagern der Qualität ABEC 7 gelagerten Edelstahlspitzen.
- Äußerst massive Kardankonstruktion dient zur Aufnahme der Lager. Der äußere Lagerblock ist offen, was das Kreisen von Störenergie verhindert.
- Das mit einer Einlage aus Sorbothane® versehene Gegengewicht ist als Antiresonator ausgebildet; ein unerwünschtes Aufschaukeln von Störschwingungen wird so vermieden.
- Die massive Tonarmbasis bietet eine Verstellmöglichkeit der Arbeitshöhe des Tonarms und somit eine Einstellmöglichkeit des vertikalen Abtastwinkels (VTA).
- Das Tonarmrohr kann nach Lösen einer Schraube verdreht werden. Dies macht trotz des festen Headshells eine horizontale (Azimut-) Justage des Tonabnehmers möglich.
- Hochwertiges Pro-Ject Phonokabel im Lieferumfang. Wahlweise Connect it / 5P-CC (unsymmetrisches Kabel) oder Connect it / 5P-XLR-CC (symmetrisches Kabel). Länge 123cm

Weitere Details zu den Pro-Ject Audio Evolution Tonarmen finden Sie in der entsprechenden Produktinformation.

Maße B x H x T: Staubschutzhaube (im Lieferumfang) geschlossen 480 x 235 x 400mm, geöffnet 480 x 495 x 535mm.

Irrtum und technische Änderungen vorbehalten. 1 Zoll = 2,54cm.

Geringe Farbtonabweichung ist abbildungstechnisch bedingt



Pro-Ject Audio Systems empfiehlt Tonabnehmer von Ortofon - **Ortofon Tonabnehmer seit 1918**